



Abfallinformation

Für eine lebenswerte Umwelt und ein sauberes Ortsbild legt die Gemeinde Weitersfelden besonderes Augenmerk auf Abfallvermeidung, Abfalltrennung und Abfallverwertung.

Alle Bürgerinnen und Bürger sind eingeladen, daran mitzuarbeiten.

Diese Broschüre gibt Auskunft über alle Abfallentsorgungsmöglichkeiten in der Gemeinde.

Projekt Orange – Restabfallentsorgung NEU

Inhalt

| | |
|--|----|
| Abfallgebühren..... | 3 |
| Öffnungszeiten: Altstoffsammelzentrum Weitersfelden..... | 3 |
| Projekt Orange – Restabfallentsorgung Neu..... | 4 |
| Was gehört in den Orangen Sack?..... | 5 |
| Sammelstellen für tierische Abfälle..... | 6 |
| Bioabfall-Sammlung..... | 7 |
| EPS – Styropor..... | 11 |
| Getränkeverbundkartons..... | 12 |
| Kunststoffhohlkörper..... | 13 |
| Kunststoff-Verschlüsse..... | 14 |
| Verpackungsfolien..... | 15 |
| PET-Flaschen farblos-transparent..... | 16 |
| PET-Flaschen bunt..... | 17 |
| PS/PP-Verpackungen..... | 18 |
| Gelber Sack..... | 19 |
| Metallverpackungen..... | 20 |
| Glasverpackungen..... | 21 |
| Papierverpackungen..... | 22 |
| De-Inking – Altpapier..... | 23 |
| Buntmetalle..... | 24 |
| Kabelschrott..... | 25 |
| Armaturen & Messing..... | 26 |
| Speiseöl und Speisefett..... | 27 |
| Altreifen..... | 28 |
| Schuhe..... | 29 |
| Textilien..... | 30 |
| Elektro-Altgeräte..... | 31 |
| Problemstoffe..... | 32 |
| Altholz..... | 33 |
| Altfenster PVC..... | 34 |
| Flachglas..... | 35 |
| Bauschutt..... | 36 |
| Sonstige Abfälle..... | 37 |
| Injektionsnadelbehälter..... | 37 |
| Alteisen..... | 38 |
| Asbestzement (Eternitabfälle)..... | 38 |
| Silofolien..... | 38 |
| Sperrige Abfälle (Kantenlänge > 50 cm)..... | 39 |
| Abholung von Hausabfällen ab Haus..... | 40 |

Abfallgebühren

Von den Haushalten werden Grundgebühren je nach Personenanzahl eingehoben. Mit der Grundgebühr ist die Inanspruchnahme sämtlicher abfallwirtschaftlicher Einrichtungen der Gemeinde, wie etwa das Altstoffsammelzentrum, die Bioeimerentleerung, die Kompostierungsanlage und die Haus- und Sperrmüllabgabe im ASZ abgegolten.

Die zusätzliche Gebühr für die Abholung der Hausabfälle richtet sich nach Art und Größe des verwendeten Behälters sowie nach der Anzahl der Entleerungen.

Die ständig steigenden Kosten bei der Abfallbeseitigung erfordern lfd. Bemühungen, das Sammelsystem zu verbessern und effizient zu gestalten. In hohem Maße ist die Gemeinde dabei auf das Verständnis und die Mithilfe der Bevölkerung angewiesen.

Besonders Verbesserungen bei der Abfalltrennung beinhalten noch immer Potentiale für Kostensenkungen (für Restabfallverbrennung, Transport etc.) bzw. für zusätzliche Einnahmen (Altstofferlöse), was auch unmittelbare Auswirkungen auf die Gebühren mit sich bringt.

Öffnungszeiten: Altstoffsammelzentrum Weitersfelden

Freitag: 11:00 – 12:00 Uhr **nur für Betriebe**

Freitag: 13:30 – 17:30 Uhr

1. Samstag im Monat: 08:30 – 11:00 Uhr

Projekt Orange – Restabfallentsorgung Neu

Das Entsorgen von Restabfall und haushaltsähnlichem Gewerbeabfall im ASZ Weitersfelden ist ab **Jänner 2019** nur noch **in orangen Säcken** mit der Aufschrift „**RESTABFALL – ASZ Weitersfelden**“ möglich.

Der Bezirksabfallverband hat das „Projekt Orange“ ins Leben gerufen, um den Restabfall zu reduzieren, die **Entsorgung gerechter zu gestalten** und einen Anreiz zu schaffen, Müll richtig zu trennen.

Als umweltbewusste Gemeinde wollen wir mit diesem Projekt ein Zeichen setzen.

Orange Säcke gibt es in vier verschiedenen Größen: **10 l, 30 l, 60 l und 120 l**.

Sie können rollenweise **im ASZ Weitersfelden gekauft** werden.

| | | |
|------------|--------------------|--------|
| 10 l-Sack | 20 Stück pro Rolle | € 7,- |
| 30 l-Sack | 12 Stück pro Rolle | € 10,- |
| 60 l-Sack | 6 Stück pro Rolle | € 10,- |
| 120 l-Sack | 6 Stück pro Rolle | € 20,- |

Sperrmüll mit einer **festen Kantenlänge von mindestens 50 cm** kann weiterhin **kostenlos** im ASZ abgegeben werden.

Alle Haushalte und Betriebe in Weitersfelden erhalten gestaffelt nach Haushalts-/Betriebsgrößen **Gratiskontingente** an orangen Säcken. Diese können im ASZ Weitersfelden in gewünschte Sackeinheiten eingelöst werden. Eine Sonderregelung gibt es für Familien mit Neugeborenen.

Das Gratisvolumen soll auch ein Anreiz sein, gewissenhaft Abfall zu trennen. Bei guter Trennung bleibt nur wenig Restabfall übrig und man wird mit dem jährlichen Gratiskontingent an orangen Säcken das Auslangen finden.

Werfen Sie Ihr Geld nicht in den Rest-Abfall!

Was gehört in den Orangen Sack?

| | | |
|---|---|--|
|  |  | <p>Einwegwindeln Hygieneartikel Papiertaschentücher Heftpflaster</p> |
|  |  | <p>Zigarettenasche, -stummel Staubsaugerbeutel Kehricht Koksasche, verunreinigte Asche</p> |
|  |  | <p>Fetzen Putzlappen Schnüre Strümpfe-Nylon, Socken</p> |
|  |  | <p>Knochen Kleiderbügel aus Kunststoff Fleischwickelpapier Wursthaut</p> |
|  |  | <p>Rasierklingen Zahnbürsten Gebrauchsgegenstände aus Kunststoff Katzenstreu, ...</p> |

Koksasche, Rückstände aus der Ofen-/Kesselreinigung (Russ, ...) und verunreinigte Holzasche werden ebenfalls nur mehr in orangen Säcken übernommen.

Werden in Ausnahmefällen Restabfälle statt in orangen Säcken in anderen Säcken angeliefert, werden € 0,25/kg verrechnet.

Sammelstellen für tierische Abfälle

Für die Entsorgung von Tierkörpern und tierischen Abfällen, wurden vom Bezirksabfallverband Freistadt in Zusammenarbeit mit der TKV OÖ und den Gemeinden spezielle Sammelbehälter aufgestellt.

Darin können verendete Tiere bis zu einem Gewicht von 35 kg kostenlos entsorgt werden.

Auch Fleischabfälle und verdorbene Lebensmittel (Gefriergut) bzw. Knochen sollen mitsamt der Verpackung eingeworfen werden.

Jeder Behälter ist mit einer Kühlung ausgestattet, lässt sich geruchssicher verschließen und wird selbstverständlich regelmäßig entleert.



Bitte beachten ...

- Sammelstelle sauber halten
- Entsorgung von Kleinmengen (bis 35 kg) an
 - tierischen Abfällen
 - verdorbenen Lebensmitteln
 - Haus- bzw. landwirtschaftlichen Nutztieren

Tiere bzw. tierische Abfälle bitte **mitsamt der Verpackung (Plastik oder Papier)** einwerfen.

STANDPLÄTZE:

Kläranlagen: **Freistadt, Pregarten, Unterweißenbach**
ASZ **Leopoldschlag**
Heizwerk **Liebenau**,
Bauhof **St. Oswald**,
Fleischerei Piber **St. Leonhard** (Langfirling)

ACHTUNG!

- Tierische Abfälle von Schlachthöfen, Fleischhauereien und Direktvermarktern
 - Tiere, für die ein Entsorgungsnachweis gebraucht wird
 - Tiere, bei denen Seuchengefahr besteht
- dürfen nicht in die Sammelbehälter eingebracht werden!

Abholung erfolgt weiterhin direkt vor Ort!

- TKV OÖ, Regau, Tel.: 050/283 550

- Fa. Ehgartner, Tel.: 07214/7017

Bioabfall-Sammlung



Bioabfall ist ein natürlicher und hochwertiger Rohstoff

Aber nur, wenn er auch getrennt gesammelt wird. Getrennt gesammelter Bioabfall wird im Bezirk Freistadt von Landwirten verarbeitet und als Kompost auf den Feldern ausgebracht.

Kleiner Aufwand – große Wirkung

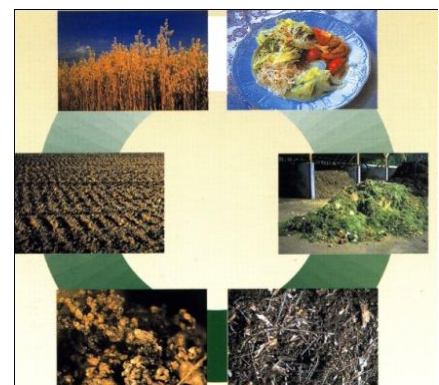
Die getrennte Sammlung von Bioabfall reduziert das Restabfallgewicht um bis zu einem Drittel!

Aus getrennt gesammeltem Bioabfall wird Kompost erzeugt. Qualitätskompost hat für den Boden große Bedeutung als Nährstofflieferant, bewirkt deutliche Bodenverbesserung und ersetzt Handelsdünger.

Die Kompostierung trägt durch die Fixierung von Kohlenstoff im Humus zum Klimaschutz bei.

Ein natürlicher Kreislauf

Biogene Abfälle werden bei fachgerechter Kompostierung in den ersten 2-3 Wochen abgebaut und durch Eigenwärme (ca. 65 Grad C) hygienisiert. In den folgenden 6-8 Wochen erfolgt die Humusaufbauphase, wobei Humuskrümel gebildet werden, in die Kohlenstoff und Stickstoff in pflanzenverfügbarer Form gebunden werden.



Der Bio-Eimer für kompostierbare Küchenabfälle

Kompost kann nur so gut wie seine Ausgangsstoffe sein: Bitte darauf achten, dass keine Fremdstoffe wie Glas, Kunststoffe, Problemstoffe etc. mit in den Eimer gelangen.

Verpackungen gehören nicht in den Bioabfall!

Bei verdorbenen Lebensmitteln die Verpackung vorher entfernen, denn Kunststoffe, Metall oder Glas verrotten nicht!



Bio-Eimer mit Einlegesack aus Maisstärke

Bio-Eimer gibt es in den Größen 7 Liter und 23 Liter. Diese, und dazu passende Maisstärkesäcke, können am Gemeindeamt und im ASZ Weitersfelden bezogen werden.

Gras- und Strauchschnitte werden direkt bei der Kompostanlage Atteneder in Windgföll übernommen.

TIPPS:

- Bioeimer **wöchentlich** zur Entleerung bereitstellen immer dienstags ab 8.30 Uhr.
- Den Bio-Eimer vor dem Befüllen mit Zeitungspapier auslegen, einen Maisstärkesack oder einen Papiereinstecksack verwenden. So wird im Winter ein Festfrieren des Materials am Kübel verhindert.
- Einlegesäcke nicht zubinden oder verknoten. Bitte den Einlegesack vom Rand des Bioeimers lösen.
- **Keine flüssigen Abfälle** (wie z. B. Suppen, Saucen etc.) in den Bio-Eimer geben.
- Papierservietten oder Küchenrollen-Papier können ebenfalls im Bio-Eimer mitentsorgt werden.
- Fleischabfälle oder verdorbenes Fleisch aus der Gefriertruhe mitsamt der Verpackung zur Tierkörpersammelstelle bringen und nicht im Bioeimer entsorgen.
- Den Bio-Eimer verschlossen halten!
- Den Bio-Eimer nicht in die pralle Sonne stellen: Im Sommer einen kühlen, schattigen und im Winter einen frostfreien Standort wählen.
- **Bio-Eimer regelmäßig auswaschen!**
- Mehrere Bio-Eimer an geeigneten **Sammelplätzen** zusammenstellen, deshalb Behälter mit Namen und Adresse kennzeichnen.
- Haushalte **außerhalb des Abholbereichs** können ihren Bioabfall zu den Öffnungszeiten im ASZ Weitersfelden abgeben.



Bitte niemals Plastiksäcke zum Bioabfall geben, diese verrotten nicht und müssen aufwendig aussortiert werden!

BIO-EIMER - Küchenabfälle

Achten Sie bitte auf eine möglichst trockene Konsistenz!

- Obst- und Fruchtschalen (ohne Kunststoff-Etiketten!)
- Gemüseabfälle
- Verdorbene Lebensmittel ohne Verpackung (zB Gurken ohne Folie)
- Speisereste
- Eierschalen
- Kaffeefilter, Teebeutel (nur verrottbar)
- Restinhalte von Dosen und Gläsern (nicht flüssig!)



Sonstige organische Abfälle

- Federn, Haare
- Servietten, Küchenrollen-Papier

Reine Holzasche enthält viele Mineralstoffe, die sinnvollerweise wieder der Natur und dem Boden zurückgegeben werden sollten. Holzasche aus unbehandeltem Holz und frei von Nägeln, kann bedenkenlos im Garten ausgebracht oder auf den Komposthaufen gegeben werden.

WAS KANN SONST NOCH KOMPOSTIERT WERDEN?*

ABGABE: Kompostanlage Atteneder

- Strauch- und Baumschnitt, Laub und Nadelstreu
- Gartenabfälle, Rasen- und Grasschnitt
- Schnittblumen und Kränze ohne Bindedraht, Topfblumen
- Heu, Stroh, Mist
- Sägemehl aus unbehandeltem Holz

WAS DARF KEINESFALLS KOMPOSTIERT WERDEN!*

- **Keine Plastiksacker!**
- **Keine Flüssigkeiten!**
- **Keine großen Knochen!**
- **Keine Zigarettenstummel!**
- **Keine Teebeutel aus Kunststoff!**

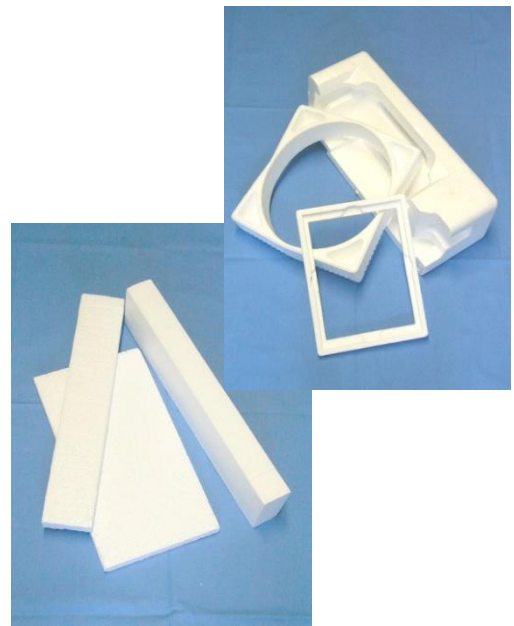
* Aufzählung erhebt keinen Anspruch auf Vollständigkeit.

Was wird im ASZ getrennt gesammelt?

EPS – Styropor



Bitte vor Einwurf **unbedingt ASZ-Mitarbeiter fragen**, manche Materialien sind von Styropor nur schwer zu unterscheiden!



| dazu gehören: | NICHT dazu gehören: |
|---|--|
| <ul style="list-style-type: none">➤ Verpackungs- und Baustyropor sauber, trocken, weiß oder farblich- ohne Beschichtungen und stofffremde Anhaftungen (Mörtel, Putze, Folien, ...)- ohne Klebeband und Etiketten- in kleine Teile zerbrechen | <ul style="list-style-type: none">- <i>Fleisch- und Obsttassen, Styroporflocken (in den "Gelben Sack")</i>- <i>färbige Trittfestplatten</i>- <i>PU-Schaum</i>- <i>Verbunde: z.B. EPS/Heraklith</i>- <i>folierte Platten von Fußbodenheizungen (sofern Folie nicht abziehbar)</i>- <i>Baustyropor älter als 8/2015 (zu „Restabfall“)</i> |

Verwertung:

Lose: EPS (Styropor) wird vor allem in der Bauindustrie als Estrichbeimengung, als Zuschlagstoff bei Wärmedämmputzen etc. eingesetzt.

Verpresst: Styroporplatten, Styroporverpackungen

Getränkeverbundkartons



Bitte geben Sie nur völlig **entleerte und ausgespülte** Getränkeverbundkartons im ASZ ab. Verschmutzte Ware und Ware mit Restinhalt „stinkt“, diese Geruchsstoffe führen zu einem überhöhten pH-Wert im Pulper.

Somit ist der Karton für die stoffliche Verwertung unbrauchbar.

Verwertung:

Der Zelluloseanteil wird herausgelöst und in der Kartonindustrie zu neuem Karton weiterverarbeitet.

Ca. 10 % werden als Alu-Kunststoffgemisch thermisch verwertet.

Kunststoffhohlkörper

HDPE (Polyethylen hoher Dichte)

PE (Polyethylen)



| dazu gehören: | NICHT dazu gehören: |
|---|---|
| <ul style="list-style-type: none">➤ Flaschen, Behälter, Dosen und Kanister mit Aufdruck HDPE oder PE➤ Eimer und Eimerdeckel➤ nur restentleerte, „spachtelreine“ Gebinde <p>wasserlösliche Anhaftungen sind für die Wiederverwertung kein Problem</p> | <ul style="list-style-type: none">– <i>Mineralöl- und Schmiermittelgebinde</i> (zu „Ölgebinde aus Kunststoff“)– <i>Gießkannen, Siebe, Wäschekörbe, Wäschewannen</i> (zu „Restabfall“)– <i>Metallbügel</i> (zu „Metallverpackungen“)– <i>PS/PP-Verpackungen</i>– <i>PET-Verpackungen</i>– <i>Silikonkartuschen, restentleert</i> (in den „Gelben Sack“) |

Metallbügel und Verschlüsse entfernen!

Verwertung:

Zerkleinerung in einer Mühle, durch Schmelzen und Mischen mit Neumaterial wird Granulat hergestellt. Aus diesem werden wieder neue Produkte wie etwa Weichspüler- oder Düngemittelflaschen, Gießkannen, Rohre etc. gefertigt.

Kunststoff-Verschlüsse



| dazu gehören: | NICHT dazu gehören: |
|--|--|
| <ul style="list-style-type: none">➤ Verschlüsse aus Kunststoff von Hohlgläsern, Hohlkörpern, Kunststoffverpackungen, PET-Flaschen, ... | <ul style="list-style-type: none">- <i>Schraubverschlüsse aus Metall, Kronenkorken, Alu-Deckel</i> |

Verwertung:

Kunststoffverschlüsse werden zerkleinert, gewaschen und getrocknet. Das Mahlgut wird anschließend im Extruder granuliert. Aus dem Regranulat werden Eimer, Kanister, Mörteltröge etc. gefertigt.

Verpackungsfolien

LDPE (Polyethylen niedriger Dichte)

LLDPE (Lineares LDPE)-Stretchfolien



Bitte nur **saubere** (besenreine) Folien!

| dazu gehören: | NICHT dazu gehören: |
|---|---|
| <ul style="list-style-type: none">➤ weiche Folien, die nicht rascheln➤ Tragetaschen, Säcke➤ Luftpolsterfolien➤ Wickelfolien bzw. Stretchfolien | <ul style="list-style-type: none">- <i>Raschelfolien (z.B. Nudel-, Chips-, Zuckersackerl, ...)</i> → in den Gelben Sack- <i>Folien mit Klebebändern</i> → in den Gelben Sack- <i>verschmutzte Fleisch-, Wurst- und Käseverpackungen</i> → zu Restabfall- <i>Silofolien und Abdeckfolien aus Bau- und Malereibetrieben</i> → zu Silofolien |

Verwertung:

Nach Herstellung eines Granulats werden wieder neue Produkte gefertigt; z.B.: Müllsäcke, Einkaufstaschen, Elektrorohre, Garten-, Landwirtschafts- und Baufolien,...

PET-Flaschen farblos-transparent



| dazu gehören: | NICHT dazu gehören: |
|--|--|
| <p>➤ farblos-transparente Flaschen: Getränkeflaschen, Putzmittel- und Spülmittelflaschen, Öl-, Essig- und Kosmetikflaschen (restentleert, ausgespült)</p> | <ul style="list-style-type: none">- <i>Schraubverschlüsse (zu „<u>Kunststoff-Verschlüsse</u>“)</i>- <i>weiße, bunte Flaschen (zu „<u>PET-Flaschen bunt</u>“)</i>- <i>Sonstige PET-Verpackungen: Obsttassen, Eierverpackungen, (in den „Gelben Sack“)</i> |

Verwertung:

- a) Aufspinnen der Fasern, diese werden für Fleece-Pullover, Teppiche, Anorak- und Schlafsackfüllungen verwendet.
- b) Herstellung von Sichtfenstern für Kartonschachteln oder durchsichtigen Schachteln und Spülmittelflaschen.

PET-Flaschen bunt



| dazu gehören: | NICHT dazu gehören: |
|---|---|
| <ul style="list-style-type: none"> ➤ Mineralwasserflaschen (blau, grün) ➤ Milchgetränkeflaschen ➤ Sonstige färbige und durchgefärbte Flaschen ➤ restentleert und ausgespült | <ul style="list-style-type: none"> - Farblose PET-Flaschen (zu „<u>PET-Flaschen, farblos-transparent</u>“) - <i>Sonstige PET-Verpackungen (in den „Gelben Sack“)</i> - Kunststoffflaschen mit dem Aufdruck PP (zu „<u>PS/PP-Verpackungen</u>“) mit dem Aufdruck HDPE (zu „<u>HDPE-Hohlkörper</u>“) - Schraubverschlüsse . (zu „<u>Kunststoff-Verschlüsse</u>“) |

Verwertung:

- a) Aufspinnen der Fasern, diese werden für Fleece-Pullover, Teppiche, Anorak- und Schlafsackfüllungen verwendet.
- b) Herstellung von Sichtfenstern für Kartonschachteln oder durchsichtigen Schachteln und Spülmittelflaschen.

PS/PP-Verpackungen

(Polystyrol/Polypropylen)



Bitte geben sie dazu nur **völlig entleerte und ausgespülte Verpackungen** und Deckel **mit den Aufdrucken PS oder PP!**



| dazu gehören: | NICHT dazu gehören: |
|---|--|
| <ul style="list-style-type: none">➤ Joghurt-, Topfen-, Rahm- und Margarinebecher➤ Sortiereinlagen von Pralinen (Tiefziehverpackungen)➤ Eisverpackungen➤ Obstkörbchen➤ Flaschen und Kanister aus PS und PP (z.B. Ketchup-Flaschen)➤ kleine Pflanzentöpfe, -tassen | <ul style="list-style-type: none">- Aludeckel (zu „Metallverpackungen“)- Verpackungen aus HDPE, PVC, PET, PE- Fleisch- und Obsttassen aus „geschäumtem PS“, (in den „Gelben Sack“)- Folien, Säcke, Beutel- Grablichter |

Verwertung:

aus PS: Kleiderbügel, Schuhabsätze, Büroartikel,...

aus PP: Eimer, Kanister, Mörteltröge,...

Gelber Sack

Bitte nur zur Sammlung der derzeit stofflich nicht verwertbaren Kunststoff- und Verbundstoff-Verpackungen verwenden.

Getrennt gesammelte Verpackungen **werden stofflich wiederverwertet und bringen der Gemeinde Erlöse**

Nur **restentleerte, gereinigte Verpackungen** aus Kunststoff und Verbundstoff aber **keine Verpackungen aus Metall** in den Gelben Sack geben!



| dazu gehören: | |
|---------------------------|-------------------------------|
| Chipssackerl | Sauerkrautsackerl |
| Einweggeschirr | Schnittenverpackungen |
| Flaschenkorken | Schnüre, Verpackungsbänder |
| Fleischtassen | Suppenpackerl |
| Frischhaltefolien | Styroporflocken (XPS) |
| Kaffee-Vakuumverpackungen | Teigwarensäckchen |
| Medikamentenblister | Tonerbehälter (restentleert) |
| Müsliverpackungen | Zahnpastatuben aus Kunststoff |
| Netze von Semmeln/Obst | Zuckerlsackerl |
| Riegelverpackungen | Verpackungen mit Aufdruck |



Folien, die beim zusammendrücken **rascheln**, gehören in den **Gelben Sack!** (z.B. Nudel-, Chips-, Zuckerlsackerl, ...)

Verwertung:

Dieses Material wird in entsprechenden Anlagen thermisch verwertet (verbrannt).

Die „Gelben Säcke“ dienen ausschließlich zur Sammlung von Verpackungen aus Kunststoff und Verbundstoff und dürfen keinesfalls für Restabfälle, Textilien o.ä. verwendet werden!



Metallverpackungen

(in sauberem, restentleertem Zustand)



| dazu gehören: | NICHT dazu gehören: |
|---|--|
| <ul style="list-style-type: none">➤ Getränke- und Konservendosen aus Aluminium oder Weißblech, Partyfässer, Tierfutterschalen➤ Alufolien, -tassen, -tuben➤ Menüschalen➤ Restentleerte Lackdosen➤ Kronenkorken➤ Schraubverschlüsse aus Metall, Aludeckelfolien➤ Metalldeckel➤ Metallbügel von Eimern➤ Transportbänder aus Metall | <ul style="list-style-type: none">- <i>Verbundstoffe (z.B. Kaffeevakuum-Verpackungen: „Zerknülltest“)</i> <i>(in den „Gelben Sack“)</i>- <i>Mineralöl- und Schmiermitteldosen aus Metall (zu „Alteisen“)</i>- <i>Eisenschrott (Nägel, Drähte,...)</i> <i>(zu „Alteisen“)</i> |

Verwertung:

Das aufbereitete Alu und Weißblech wird in der österreichischen Alu- und Stahlindustrie eingesetzt (z.B. für Fahrzeugteile, Gehäuse für Waschmaschinen, Verkehrszeichen, Fensterprofile, ...)

Glasverpackungen

Weißglas und Buntglas sorgfältig trennen!



Bitte Glasverpackungen restentleeren und Verschlüsse entfernen!

| dazu gehören: | NICHT dazu gehören: |
|---|---|
| <ul style="list-style-type: none">➤ Flaschen➤ Marmeladegläser➤ Gurkengläser➤ Parfumflakons➤ Medizinfläschchen➤ ... | <ul style="list-style-type: none">- <i>Trinkgläser</i>- <i>Thermoglas (Jenaerglas)</i>- <i>Glühbirnen</i>- <i>Spiegel</i>- <i>Keramik</i> <p>Diese Stoffe sind nicht aussortierbar, führt zu Qualitätsverlust bei Glasherstellung bis zum Stillstand der Schmelzöfen.</p> |

Verwertung:

Die gesammelten Glasverpackungen werden in Glashütten (z.B. Kremsmünster und Pöchlarn) nachsortiert (sehr aufwendig) und bei 1.600 ° C eingeschmolzen. Bei der Glasherstellung kann ein Großteil der Primärrohstoffe (Quarz, Kalk, Soda, ...) durch Altglas ersetzt werden. Zusätzlich wird Energie eingespart und die Umwelt weniger belastet.

Papierverpackungen

- Presskartons
- Wellpappe
- durchgefärbte Papiere



| dazu gehören: | NICHT dazu gehören: |
|---|---|
| <ul style="list-style-type: none"> ➤ Schachteln aus Karton und Wellpappe ➤ Zucker-, Futter- und Zementsäcke ➤ durchgefärbte Kuverts (orange, blau,...) ➤ Papiersackerl, Packpapier ➤ durchgefärbtes Papier (manche Prospekte und Flugzettel) | <ul style="list-style-type: none"> - Zeitungen, Illustrierte, Kataloge, Telefonbücher, beschriebenes Papier, (zu „De-Inking Papier“) - Getränkeverbundkartons - Tapeten, Kohlepapier (zu „Restabfall“) |

Verwertung:

Papierverpackungen werden in Papierfabriken zur Produktion von neuem Karton eingesetzt.

De-Inking – Altpapier

Bitte nicht zerknüllen!



| dazu gehören: | NICHT dazu gehören: |
|---|--|
| <ul style="list-style-type: none">➤ Zeitungen, Illustrierte, Prospekte➤ Kataloge➤ Telefonbücher➤ beschriebenes Papier, Druckerpapier➤ nicht durchgefärbte Kuverts | <ul style="list-style-type: none">- <i>durchgefärbtes Papier</i>- <i>Papierverpackungen, Kartonagen</i> (zu „Papierverpackungen“)- <i>Tapetenreste</i> (zu „Restabfall“) |

Verwertung:

De-Inking (Altpapier) wird in der Papierfabrik zur Herstellung von Zeitungspapier verwendet.

Buntmetalle

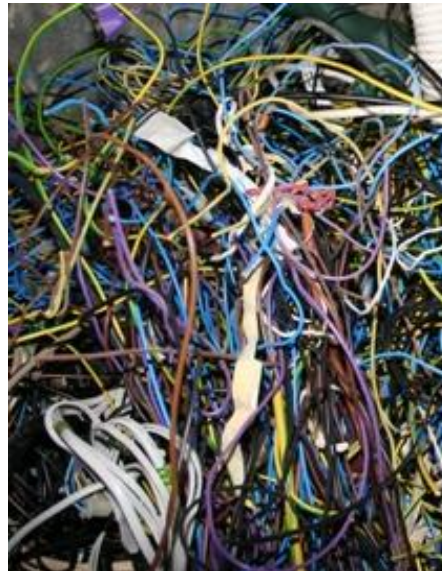
(Nicht-Eisen-Metalle)



| dazu gehören: | NICHT dazu gehören: |
|---|---|
| <ul style="list-style-type: none">➤ Alu (Wäschespinnen, Profile, Leitern,...)➤ Blei (Rohre, Gewichte,...)➤ Kupfer (Kessel, Rohre, Fittings...)➤ Zink, Zinn,...➤ Erdkabel mit Aluminiumkern➤ Edelstahl (NIRO, V2A-Stahl): Edelstahlpüle | <ul style="list-style-type: none">- Metallverpackungen: Speiseöldosen, Konservendosen, Tierfutterdosen,... (zu „Metallverpackungen“)- Alteisen- Armaturen, Messingprodukte (zu „Armaturen & Messing“) |

Magnetprobe – Buntmetalle sind nicht magnetisch!

Kabelschrott



| dazu gehören: | NICHT dazu gehören: |
|------------------------|---|
| ➤ Kabel mit Kupferkern | <ul style="list-style-type: none">- <i>leere Kabelummantelungen (zu „Restabfall“)</i>- <i>Stecker (zu „Alteisen“)</i>- <i>Elektronische Bauteile (zu „Elektro-Kleingeräte“)</i>- <i>Erdkabel mit Aluminiumkern (zu „Buntmetalle“)</i>- <i>Glasfaserkabel (Lichtwellenleiter), Lichterketten, Netzgeräte, Adapter (zu „Elektro-Kleingeräte“)</i> |

Verwertung:

Die Kabel werden maschinell zerlegt und in ihre Bestandteile getrennt. Hochwertige Metalle werden in Hütten und Gießereien weiterverarbeitet.

Armaturen & Messing

| dazu gehören: | NICHT dazu gehören: |
|--|--|
| <p>Gegenstände aus Messing:</p> <ul style="list-style-type: none">➤ Armaturen, Formstücke, Fittings➤ Möbelbeschläge, Griffe➤ Tafelmessing➤ Drähte, Bleche, (Gleit-) Lager➤ Kleinteile (Schrauben,...) | <ul style="list-style-type: none">- <i>Magnetische Metallgegenstände (zu „Alteisen“)</i>- <i>Edelstahl (Niro), Kupfer, Blei, Zinn, Zink (zu „Buntmetallen“)</i> |

Verwertung:

Messing eignet sich sehr gut zur Wiederverwertung. Die gesammelten Schrotte werden in verschiedene Qualitäten sortiert, in Aufbereitungsanlagen eingeschmolzen und zu neuen Messingprodukten weiterverarbeitet.

Speiseöl und Speisefett

(Haushalts- und Gastro ÖLI)



| dazu gehören: | NICHT dazu gehören: |
|---|---|
| <ul style="list-style-type: none">➤ gebrauchte Frittier- und Bratfette/-öle➤ verdorbene und abgelaufene Speiseöle und -fette➤ Öle von eingelegten Speisen (Thunfisch, Sardinen,...) | <ul style="list-style-type: none">- Mineral-, Motor- & Schmieröle → zu Altöl- Mayonnaisen, Saucen und Dressings- Speisereste- Andere Flüssigkeiten und Chemikalien - in den Problemstoffraum |

Bitte bedenken Sie,

dass über die Toilette oder den Abfluss entsorgte Speiseöle und -fette einerseits die Abflussrohre verlegen können und andererseits eine enorme Belastung für die Klärsysteme darstellen!

Verwertung:

Speiseöle und -fette werden zur Erzeugung von Biodiesel eingesetzt.

Altreifen

- **Altreifen ohne Felgen**
- **Altreifen mit Felgen bis 19“-PKW**

Bitte bezahlen Sie bei der Abgabe von Altreifen die entsprechenden **Entgelte lt. Preisliste!**

| dazu gehören: | NICHT dazu gehören: |
|--|---|
| ➤ Reifen von PKW LKW Mopeds, Motorrädern Traktoren, Ladewägen, ... | - <i>Fahrradreifen</i> - <i>Schiebetruhen-Reifen</i> - <i>Vollgummireifen</i> - <i>Gummiabfälle</i> - <i>Schläuche und Felgenbänder</i> <i>(zu „Restabfall“)</i> |

Verwertung:

Nach einer Sortierung werden Altreifen entweder runderneuert oder geshreddert und als Brenn- bzw. Recyclingmaterial eingesetzt.

Schuhe

Grundsätzlich: nur saubere, tragbare, **paarweise gebündelte** Schuhe



| dazu gehören: | NICHT dazu gehören: |
|---|---|
| <ul style="list-style-type: none">➤ Sommer- und Winterschuhe➤ Sportschuhe➤ tragbare Fußballschuhe | <ul style="list-style-type: none">- <i>Gummistiefel</i>- <i>Feuchte, schimmelige, kaputte, verschmutzte Schuhe, Schi-, Snowboard- und Eislaufschuhe, Inline-Skater, Stoffschuhe, Hausschuhe, Schuheinlagen (zu „Restabfall“)</i> |

Verwertung:

Schuhe werden an Sortierbetriebe (vorwiegend nach Deutschland oder Italien) geliefert. Die Schuhe werden in verschiedene Arten sortiert. (Herren, Damen, Kinder, Winter, Sommer,...).

Der Großteil der Schuhe wird nach Afrika und in osteuropäische Länder gebracht und je nach Qualität in eigenen Shops wieder verkauft.

Textilien

Grundsätzlich werden nur **saubere, tragbare Textilien** gesammelt!



| dazu gehören: | NICHT dazu gehören: |
|---|--|
| <ul style="list-style-type: none">➤ tragbare Kleidung➤ unbeschädigte Taschen, Gürtel➤ Bettfedern (im Inlett)➤ Tischwäsche, Bettwäsche, Vorhänge in gutem Zustand | <ul style="list-style-type: none">- <i>verschmutzte, nasse, zerrissene, oder nicht mehr tragbare Textilien, Fetzen, Schneidereiabfälle, Teppiche (zu „Restabfall“)</i>- <i>Teppichbodenbeläge (zu „Restabfall“)</i>- <i>Feinstrumpfhosen (zu „Restabfall“)</i>- <i>Spielwaren, Stofftiere, Puzzles, Brettspiele,...</i> (zu „Restabfall“) |

Verwertung:

Textilien werden an Sortierbetriebe (vorwiegend nach Deutschland oder Italien) geliefert. Die Altkleider werden in bis zu 70 verschiedene Textilarten sortiert. (Farbe, Größe, Herren, Damen, ...)

Der Großteil der Kleider wird nach Afrika und in osteuropäische Länder gebracht und je nach Qualität in eigenen Shops wieder verkauft.

Elektro-Altgeräte



BATTERIEN

Batterien, Akkus und Knopfzellen, Fahrzeugbatterien, Lithium-Batterien



ELEKTRO-KLEINGERÄTE

Bügeleisen, Staubsauger, Mixer, Kaffeemaschinen, Rasierapparate, Zahnbürsten, Radios, Videorekorder, CD-Player, Werkzeuge wie Bohrmaschinen oder Kreissägen, ...



GASENTLADUNGSLAMPEN

Energiesparlampen, Neonröhren, Quecksilber-, Natriumdampflampen
LED-Lampen werden mit den Sonderformen gesammelt und im Verwertungsbetrieb aussortiert



ELEKTRO-GROSSGERÄTE

Waschmaschinen, Wäschetrockner, Bügelmaschinen, Geschirrspüler, ...
-> zu „Alteisen“



KÜHLGERÄTE

Kühl- und Gefrierschränke, Klimageräte, Wärmepumpen



BILDSCHIRMGERÄTE

TV-Geräte, Computerbildschirme, Laptops

Vorsicht bei Lithium-Batterien/-Akkus!

Li-Batterien werden nicht vollständig entladen. Deshalb sichtbare, offene Pole mit Klebeband abkleben, um Kurzschlüsse zu vermeiden. Wenn möglich, Batterien & Akkus aus dem Elektrogerät vor Abgabe im ASZ entnehmen und dem ASZ-Personal getrennt übergeben. Nicht zum Restabfall geben – erhöhte Brandgefahr!

Verwertung:

Elektrogeräte und Batterien enthalten Rohstoffe (Kupfer, Aluminium, Zink, Nickel, ...), die beim Recycling zurückgewonnen werden, gefährliche Schadstoffe (Quecksilber, ...) werden abgetrennt.

Problemstoffe

| | |
|---|---|
| Altlacke, Altfarben | Altlacke, Altfarben (lösemittelhaltig, schwermetallhaltig), Kosmetika, ... |
| Altmedikamente | Tabletten, Kapseln, Tropfen, Salben, medizinische Badezusätze, ... ohne Überverpackungen |
| Altöl | Mineralöl, Heizöl, Mineralöl-Diesel-Gemisch |
| Laugen | |
| Lösemittel-Wasser-Gemische | |
| Ölbinde aus Kunststoff | Bitte alle Behälter restentleeren! |
| Ölfilter | |
| Ölverschmutzte Abfälle | Ölverschmierte Materialien und Putzlappen, gebrauchte Ölbindemittel, Hydraulikschläuche |
| Säuren | Batteriesäure, Schwefelsäure, ... |
| Schädlingsbekämpfungsmittel & Chemikalienreste | |
| Spraydosen mit Restinhalten | |

Entsorgung:

Problemstoffe, Altöl und ölige Abfälle werden in einer Sondermüll-Verbrennungsanlage entsorgt bzw. in geeigneten Anlagen thermisch verwertet (verbrannt) z.B. Zementindustrie.

Säuren und Laugen werden einer chemisch-physikalischen Behandlung unterzogen (Neutralisation).

Altholz

Im ASZ können behandelte Holzabfälle kostenlos entsorgt werden. Deshalb bitten wir Sie, behandeltes Altholz und Spanplatten - so wie auch andere Abfälle - nicht zu verheizen.



dazu gehören:

- Spanplatten
- behandeltes Altholz
- Betten, Sessel, Tische, ...
- Fensterrahmen ohne Glas
- versch. Einrichtungsgegenstände, ...

Möbel, Kisten etc. bitte bereits **zerlegt** zum ASZ anliefern und **Metallteile entfernen**. So kann Altholz besser im Container geschichtet werden, erspart enormes Transportvolumen und verringert die Verkehrsbelastung. Beschläge von Türen und Fenstern bestehen in der Regel aus hochwertigen NE-Metallen, die bei der Altholzaufbereitung nicht durch einen Magnetabscheider rückgewonnen werden können. Deshalb wird ersucht, Metallteile abzumontieren und getrennt im ASZ abzugeben.

Sollten Sie Ihre Möbel erst im ASZ zerlegen, erfolgt dies auf eigene Gefahr!

Verwertung: Thermisch nur in geeigneten Verbrennungsanlagen bzw. stofflich in der Spanplattenindustrie.

Altfenster PVC



| dazu gehören: | NICHT dazu gehören: |
|--|---|
| <ul style="list-style-type: none">➤ PVC-Fenster und -teile mit Glas, teilentglast, ohne Glas➤ Fensterstöcke aus PVC➤ PVC-ALU-Fenster➤ Glasleisten aus PVC➤ Rollladenkästen aus PVC | <ul style="list-style-type: none">- <i>Fensterglas ohne Rahmen</i> -> zu Flachglas- <i>Holzfenster</i>- <i>Alu-/Metallfenster</i>- <i>Putzreste</i> -> zu Bauschutt- <i>PU-Schaum</i> -> zu Restabfall |

Verwertungskreislauf:

- Das Flachglas wird gebrochen, gesäubert und als Recyclat der glasproduzierenden Industrie zugeführt.
- Das Alteisen wird zerkleinert, dem flüssigen Roheisen zugesetzt und zu Rohstahl verarbeitet.
- Die Nichteisen-Metalle werden erneut dem Produktionsprozess zugeführt.
- Das PVC wird zerkleinert und als Mahlgut für Neuprodukte wieder eingesetzt.

Flachglas

Flachglas nur in Behältergröße einbringen!
Herausschlagen im ASZ auf eigene Gefahr:
nur mit Schutzausrüstung erlaubt -
Schutzbrille, Handschuhe, Tuch zum Abdecken
Bitte beim ASZ-Personal anfordern!



| dazu gehören: | NICHT dazu gehören: |
|--|--|
| <ul style="list-style-type: none">➤ Windschutzscheiben➤ sauberes Fensterglas➤ Scheinwerfergläser➤ Drahtglas➤ Glasbausteine weiß➤ Isolierglas inkl. Randverbund➤ Trinkgläser, Haushaltsglas (transparent) | <ul style="list-style-type: none">- <i>durchgefärbte Glassorten (zu „Bauschutt“)</i>- <i>Cerankochfelder mit Elektronik (zu „EAG-Kleingeräte“)</i>- <i>Glaskochgeschirr (zu „Bauschutt“)</i>- <i>Energiesparlampen (zu „Problemstoffe - Gasentladungslampen“)</i> |

Flachglas und Verpackungs(Hohl-)glas haben eine unterschiedliche chemische Zusammensetzung. Flachglas besitzt einen höheren Gehalt an Eisen und Aluminium und kühlt im Produktionsprozess langsamer ab. Deshalb dürfen die beiden Glassorten bei der Sammlung nicht vermischt werden. Der Reinheitsgrad des Altglases ist ganz entscheidend für die Qualität des Recyclats. Flachglas-Verwertungsprodukte: Flachglas, Schmirgelpapier, Dämmwolle, ...

Bauschutt

Die Anlieferung im ASZ ist in Kleinmengen (ca. ½ m³ jährlich) kostenlos. Bei größeren Mengen wenden Sie sich bitte an befugte Entsorger. Rückfragen bei ASZ-Mitarbeitern.



| dazu gehören: | NICHT dazu gehören: |
|--|--|
| <ul style="list-style-type: none">➤ Beton, Fliesen, Keramik, Kies, Mauerausbrüche, Porzellan, Steine, Ytong, Ziegel, Zementreste, Asphalt,...➤ Heraklith, Rigips, färbiges Glas, Spiegelglas, Bleikristallglas, Cerankochfelder ohne Elektronik, Glaskochgeschirr (Jenaerglas)➤ Glühbirnen | <ul style="list-style-type: none">- Erde- Flachglas (<u>zu „Flachglas“</u>)- Holz- Papier- Kunststoffe- Energiesparlampen |

Entsorgung:

Aufgrund der unterschiedlichen gesammelten Ausgangsmaterialien kann Bauschutt nicht mehr aufbereitet werden, sondern wird auf einer Bauschuttdeponie endgelagert.

Sonstige Abfälle

| | |
|-----------------------------------|---|
| Alu-Kaffee- und Teekapseln |  |
| Brillen |  |
| Compact-Disc (CDs) | Keine kaputten Scheiben! |
| Filmmaterial | Amateurfilme (schwarz-weiß), Röntgenfilme, Offsetfilme, Microfiches |
| Injektionsnadelbehälter | Gebrauchte Spritzen, Penkanülen, Skalpells, Lanzetten, sonstige Stechhilfen Bitte in einem verschließbaren, durchstichfesten Plastikbehälter vorsam- meln. Kostenlose Entsorgung im ASZ. Entsorgung: Müllverbrennungsanlage |
| Kerzenreste |  |

| | |
|--|---|
| <p>Alteisen</p> | <p>Auch Elektro-Großgeräte: z.B. E-Herde, Waschmaschinen</p> |
| <p>Asbestzement (Eternitabfälle)</p> <p>Gefährlicher Abfall, Asbestfaser ist lungengängig</p> | <p>Deponierung</p> |
| <p>Silofolien</p> <p>Kostenlose Abgabe von "besenreinen" und trockenen Silofolien</p> |  <p>Stoffliche Verwertung zu Folien (Säcke, Agrarfolien), Kabelschutzrohre, ...</p> |
| <p>Netze und Schnüre</p> <p>aus der Landwirtschaft</p> | <p>Anlieferung unbedingt in zugebundenen Kunststoffsäcken (max. 120 l)</p> <p>Entsorgung: Müllverbrennungsanlage</p> |

Sperrige Abfälle (Kantenlänge > 50 cm)



| Sperrige Abfälle | Sperrige Abfälle: bitte zu Hause zer- legen | Sperrige Abfälle oder Rest- Abfälle in orangen Säcken (je nach Größe) |
|---------------------------|---|---|
| Aktenordner aus Kst. | Bügelbrett | Abdeckplane, -folie |
| Automöbel (z.B. Rückbank) | Bürosessel | Bettvorleger |
| Autostoßstange aus Kst. | Kinderwagen | Bodenbelag |
| Badewanne aus Kst. | Lampenschirm | Dachpappe |
| Blumenkisterl | Liegestuhl | Dachrinne (Kunststoff) |
| Einkaufskorb | Markiesen | Dämmmaterial aus Kunststoff |
| Fahrradreifen | Schirm (Regen-, Sonnen-) | Fell |
| Jalousie aus Kst. | | Gartenschlauch |
| Koffer | | Gartenzwerg |
| Korb aus Kst. | | Gießkanne |
| Kunststoffplatte | | Hartfaserplatte |
| Planschbecken | | Isolierfolie |
| Plexiglas | | Kabelschutzrohr |
| Reisekoffer, -tasche | | Karniese |
| Schi | | Kunststoffspielzeug |
| Schirmständer aus Kst. | | Kunststoffwanne |
| Schischuh | | Luftmatratze |
| Schlauchboot | | Netz |
| Schultasche | | Polster, nicht verwendbar |
| Sitzgarnitur | | Schaumgummi, -stoff |
| Snowboard | | Seil |
| Wäschekorb | | Sportartikel, -gerät |
| Werkzeugkasten | | Teppich, -bodenbelag |
| | | Tuchent, nicht verwendbar |

Abholung von Hausabfällen ab Haus

Jene Personen, die die Abgabemöglichkeit im ASZ nicht nutzen können/wollen, können sich des Holsystems bedienen. Die Haushalte besorgen sich nach Bedarf und gegen Gebühr die benötigten Abfallsäcke bzw. Bänderolen für Abfalltonnen. Die variable Gebühr fällt zusätzlich zur Grundgebühr an.

Informationen sind auf dem Gemeindeamt erhältlich.

Die Möglichkeit der freiwilligen Abgabe von Hausmüll ist auf Anregung vieler ASZ-Kunden entstanden und wird in den einzelnen Gemeinden in verschiedenen hohen Ausmaßen in Anspruch genommen. Da viele andere Abfälle (Sperrige Abfälle, Alt- und Problemstoffe, Altholz, Bauschutt, ...) ohnehin ins ASZ gebracht werden, wird die Abgabemöglichkeit für Hausabfälle als Zusatznutzen gerne wahrgenommen.

Behandlung:

Geben Sie bitte keine verwertbaren Abfälle zu den Restabfällen. Dieser wird in einer Müllverbrennungsanlage thermisch verwertet, weshalb wertvolle Rohstoffe dadurch unwiederbringlich verloren gehen.

Das Verbrennen von Abfällen ist sowohl in Einzelfeuerungsanlagen als auch im Freien bei Strafe gesetzlich verboten!

Der sinnvollste und ökologischste Beitrag zum Umweltschutz ist der vermiedene Abfall.